

Ático en Calpe

Ático

Calpe, 03710 Calpe, ALICANTE

892.125 €



Detalles

Dormitorios	2
Baños	2
Garajes numerados	2
Tamaño de área	137.00 m ²

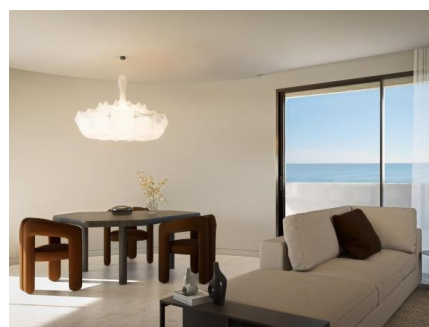
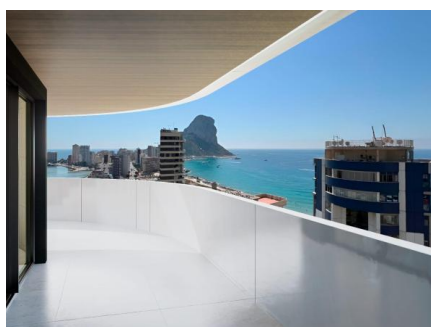
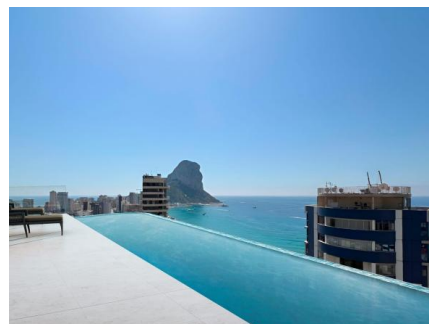
Características

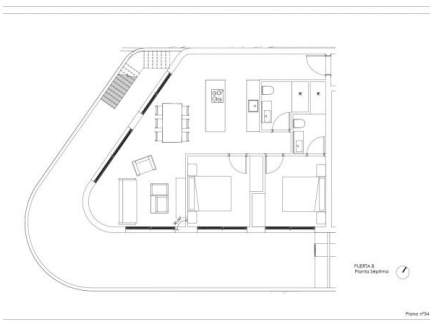
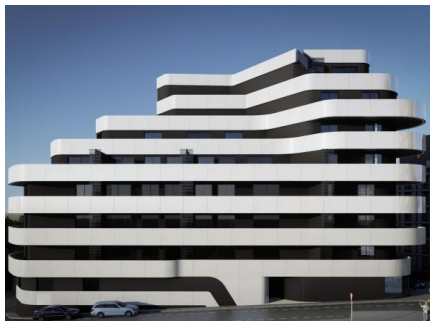
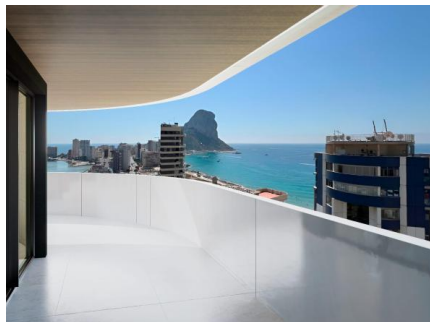
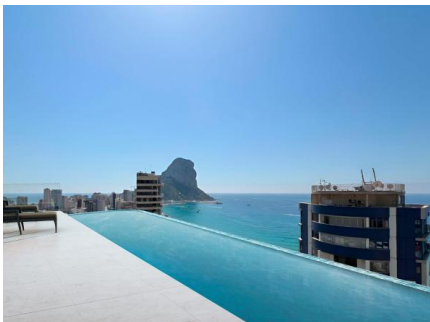
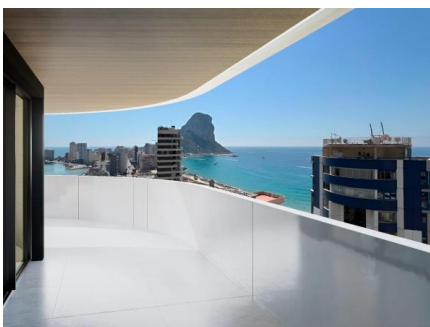
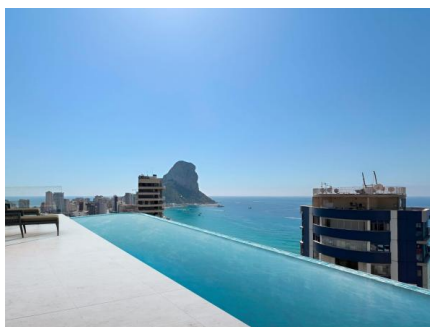
- Ascensor
- Piscina Comunitaria
- Solárium

Más información

En la encantadora Calpe, REMAX Inmomás presenta un exclusivo conjunto residencial compuesto por 38 propiedades, que incluye apartamentos, plantas bajas y áticos. Diseñadas para maximizar el confort y funcionalidad, estas viviendas están a solo 1 km del mar, permitiendo disfrutar de impresionantes vistas al mar desde muchas unidades. Con distribuciones que varían entre 1 y 3 dormitorios y hasta 2 baños, se adaptan perfectamente a diferentes estilos de vida. Este enclave en la Costa Blanca es perfecto para quienes buscan estar cerca del mar en un entorno privilegiado. Los exteriores han sido concebidos para aprovechar al máximo el clima mediterráneo. Terrazas amplias ofrecen espacios ideales para relajarse con vistas al mar, mientras que algunas propiedades incluyen solárium privado para momentos de

ocio exclusivos. Además, ciertas tipologías disponen de piscina privada, brindando la oportunidad de disfrutar de un baño refrescante sin salir de casa. Situado a solo 1 km del mar, el acceso a las playas de Calpe es sencillo y rápido. Las viviendas presentan interiores acogedores con un diseño moderno y funcional. Los suelos cerámicos aportan elegancia y son fáciles de mantener, complementados por electrodomésticos integrados que facilitan la vida diaria. Con armarios empotrados que optimizan el espacio disponible, estos hogares ofrecen distribuciones versátiles con opciones desde 1 hasta 3 dormitorios y hasta 2 baños. Cada aspecto ha sido cuidadosamente pensado para proporcionar una experiencia residencial moderna donde predomina la calidad de vida. Las áreas comunes han sido creadas pensando en el bienestar colectivo. Una piscina comunitaria ofrece un lugar ideal para relajarse o socializar bajo el sol mediterráneo junto a vecinos y amigos. El solárium comunitario permite disfrutar del paisaje panorámico del entorno natural circundante. Estas instalaciones no solo enriquecen la experiencia diaria sino también fomentan un sentido de comunidad entre los residentes.





¡Póngase en contacto con nosotros!

RE/MAX Inmomás

Teléfono Móvil: +34966665651

Email: inmomas@remax.es

Dirección: Carrer Conrado del Campo, 16, 03204 Elx, Alicante