

Adosado en Torrevieja

Terreno rural

El limonar, 03184 Torrevieja, ALICANTE

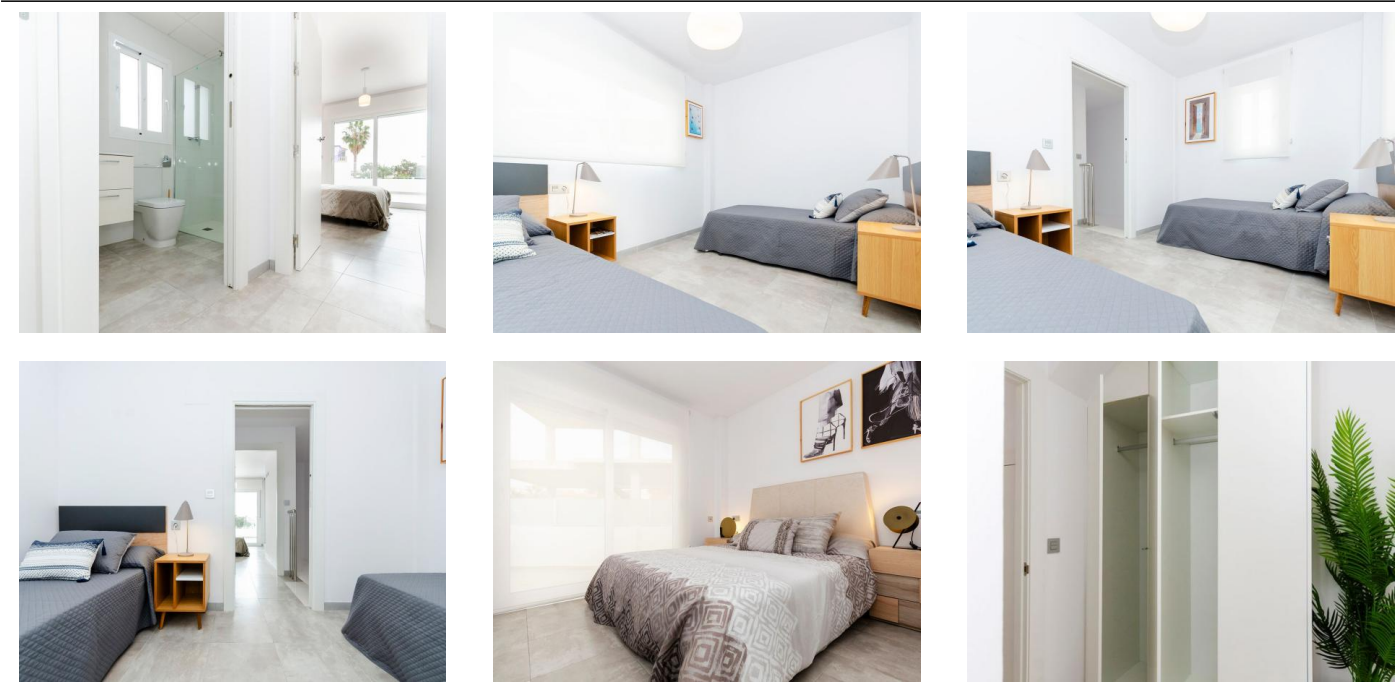
424.000 €

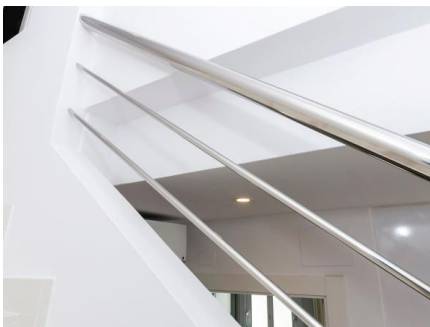
Detalles

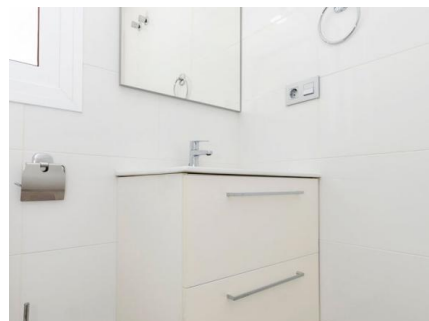
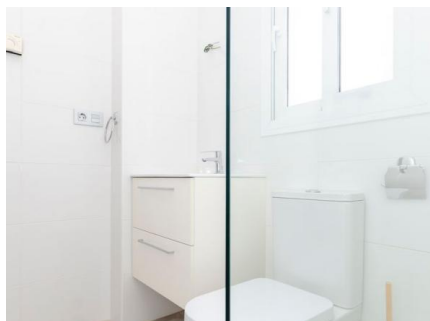
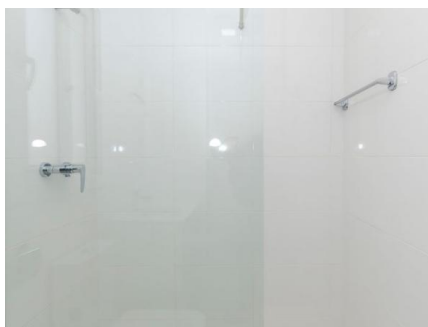
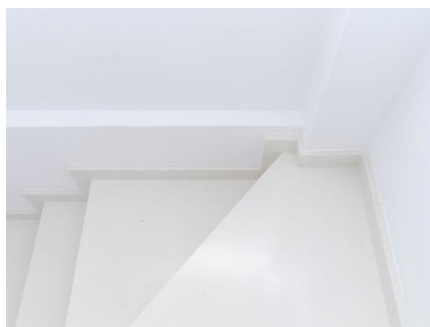
Dormitorios	3
Baños	3
Garajes numerados	3
Tamaño de área	116.00 m ²
Área terrestre	115 m ²

Más información

En la pintoresca Torrevieja, REMAX Inmomás presenta una exclusiva colección de 7 adosados que combinan tranquilidad y accesibilidad. Situadas a solo 3 kilómetros del mar, estas propiedades permiten disfrutar de la brisa marina y el estilo de vida mediterráneo. Estas viviendas están estratégicamente ubicadas para ofrecer cercanía a servicios, tiendas y entretenimiento, mientras se mantiene un ambiente residencial sereno.El diseño exterior de los adosados en Torrevieja está pensado para aprovechar al máximo el clima mediterráneo. Cada propiedad incluye una terraza privada ideal para momentos al aire libre, con la posibilidad de añadir un solárium para relajarse bajo el sol o personalizar un espacio de descanso. La piscina privada en cada vivienda aporta un toque exclusivo, permitiendo refrescarse sin salir del hogar. Las persianas eléctricas brindan comodidad al regular fácilmente la luz natural.Los interiores están concebidos para maximizar confort y funcionalidad. Con distribuciones que ofrecen 3 dormitorios y la opción entre 2 o 3 baños, estas casas se adaptan a diversos tipos de familia. Los suelos cerámicos proporcionan una estética moderna y facilidad de mantenimiento, mientras que los armarios empotrados optimizan el almacenamiento en los dormitorios. La preinstalación de aire acondicionado asegura un clima agradable todo el año y las viviendas vienen equipadas con electrodomésticos esenciales.







¡Póngase en contacto con nosotros!

RE/MAX Inmomás

Teléfono Movil: +349666665651

Email: inmomas@remax.es

Dirección: Carrer Conrado del Campo, 16, 03204 Elx, Alicante
