

# Apartamento en Hondón de las Nieves

## Apartamento

Pueblo 6, 03688 Hondon de las Nieves, ALICANTE

205.000 €

### Detalles

Dormitorios	2
Baños	2
Garajes numerados	2
Tamaño de área	83.00 m <sup>2</sup>

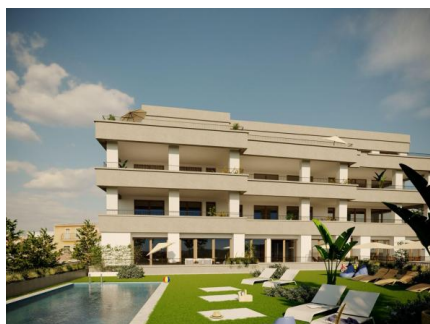
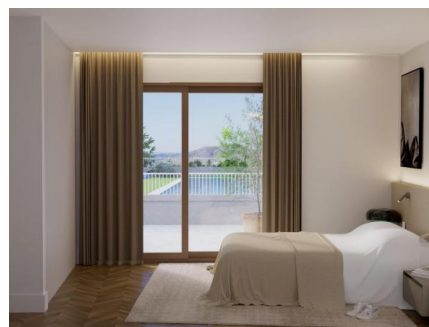
### Características

- Ascensor
- Piscina Comunitaria

### Más información

En el pintoresco entorno de Hondón de las Nieves, REMAX Inmomás presenta un exclusivo complejo residencial con 15 propiedades. Este desarrollo ofrece una variedad de opciones que incluyen apartamentos, plantas bajas y áticos, ideales para quienes buscan tranquilidad sin sacrificar la accesibilidad. A tan solo 30 kilómetros del aeropuerto, la ubicación es perfecta para aquellos que necesitan conexiones rápidas. Las viviendas están diseñadas para adaptarse a diferentes estilos de vida, ofreciendo configuraciones de 2 o 3 dormitorios con 2 baños cada una. Vivir en Hondón de las Nieves significa disfrutar del encanto rural con todas las comodidades urbanas al alcance. Las viviendas destacan por su diseño exterior armonioso con el paisaje natural circundante en Hondón de las Nieves. Cada residencia cuenta con terrazas privadas que invitan a disfrutar del clima soleado típico del Mediterráneo. Con vistas despejadas y un ambiente sereno, estos espacios exteriores son ideales para momentos de relajación diaria. La arquitectura se complementa perfectamente con materiales selectos como el gres porcelánico, asegurando tanto elegancia como durabilidad. El interior está meticulosamente diseñado para ofrecer máximo confort y funcionalidad. Todas las propiedades cuentan con suelos modernos de gres porcelánico fáciles de mantener. La preinstalación para aire acondicionado garantiza un ambiente ideal durante todo el año. Los armarios empotrados proporcionan soluciones prácticas de almacenamiento mientras que el videoportero añade seguridad adicional al hogar. Las áreas comunes están diseñadas pensando en la interacción y disfrute colectivo dentro del residencial. Un jardín comunitario ofrece un refugio verde perfecto para encuentros al aire libre o simplemente relajarse rodeado por naturaleza. Además, la piscina comunitaria proporciona un refrescante escape durante los calurosos meses estivales y actúa como punto central donde vecinos pueden socializar cómodamente.





---

**¡Póngase en contacto con nosotros!**

**RE/MAX Inmomás**

Teléfono Movil: +34966665651

Email: [inmomas@remax.es](mailto:inmomas@remax.es)

Dirección: Carrer Conrado del Campo, 16, 03204 Elx, Alicante

---