

Bajo en Playa Flamenca

Villa de Lujo

Orihuela Costa, 03189 Orihuela Costa, ALICANTE

419.000 €



Detalles

Dormitorios	3
Baños	2
Garajes numerados	2
Tamaño de área	150.00 m ²

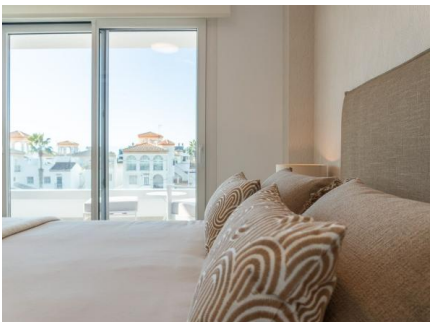
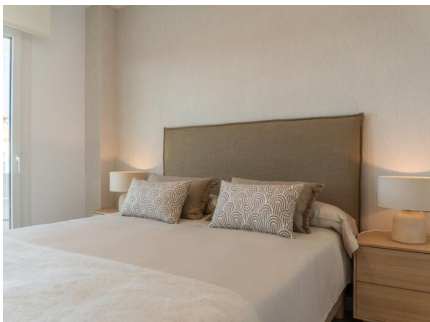
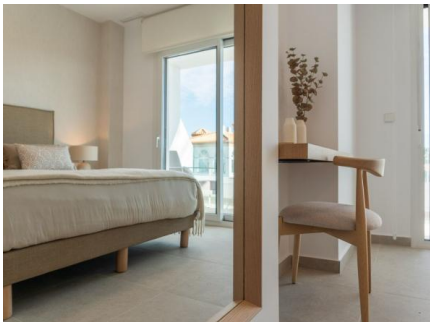
Características

- Piscina Comunitaria

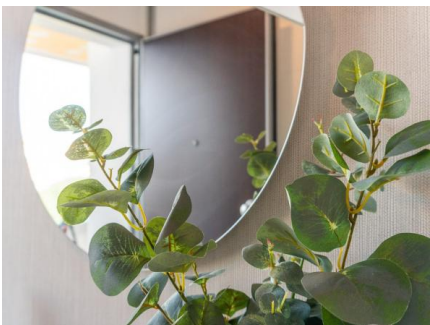
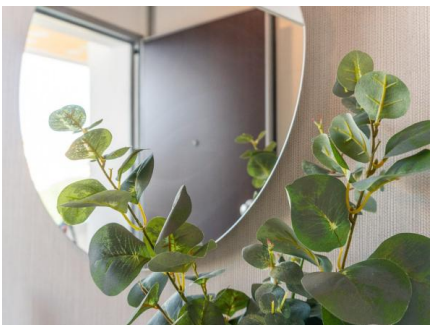
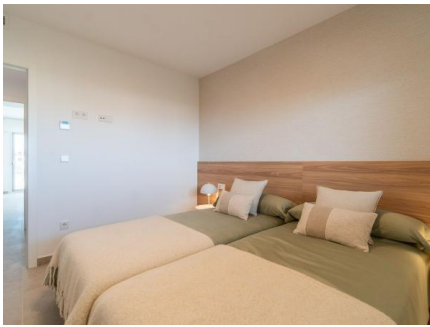
Más información

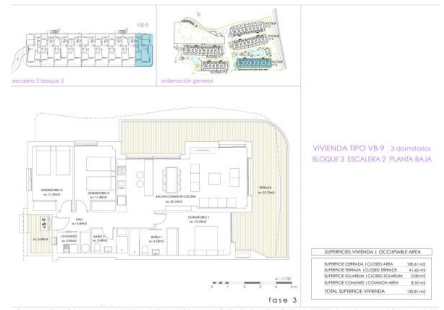
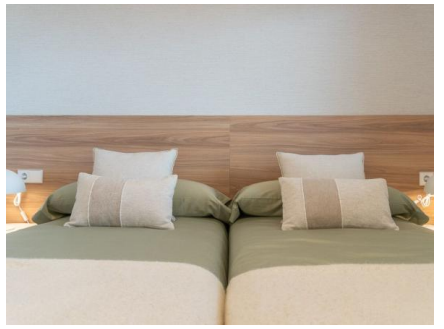
REMAX Inmomás presenta un exclusivo residencial en Playa Flamenca, compuesto por 43 viviendas que combinan diseño y funcionalidad. Esta promoción ofrece apartamentos, ground-floor y áticos a solo 50 metros del mar, permitiendo disfrutar de la brisa marina y unas vistas inigualables. La ubicación es ideal para quienes desean estar cerca de las conexiones aéreas, ya que el aeropuerto se encuentra a 24,21 kilómetros. El exterior de este complejo en Playa Flamenca está pensado para el estilo mediterráneo. Las terrazas privadas son perfectas para aprovechar el sol y contemplar el paisaje natural circundante. Algunas unidades incluyen solariums, ideales para relajarse o socializar al aire libre. Los jardines comunitarios brindan un entorno verde y sereno para todos los habitantes. Diseñados pensando en el confort absoluto, los interiores ofrecen suelos de cerámica y porcelánico que aseguran durabilidad con un toque sofisticado. Con preinstalación de aire acondicionado, los apartamentos están equipados con electrodomésticos modernos y armarios empotrados que facilitan la vida diaria. Disponibles en configuraciones de 2, 3 o hasta 4 dormitorios con 2 baños, estas viviendas se adaptan perfectamente a cualquier tipo de familia. Las áreas comunes están pensadas

para satisfacer todas las necesidades familiares: una piscina comunitaria refrescante es ideal para combatir el calor veraniego, mientras tanto, los más pequeños pueden disfrutar del parque infantil seguro. Además, los jardines compartidos son espacios perfectos para pasear o leer tranquilamente bajo la sombra.









Dirección: Carrer Conrado del Campo, 16, 03204 Elx, Alicante