

# Pareado en Algorfa

## Adosado

Comunidad valenciana, 03169 Algorfa, ALICANTE

495.000 €

### Detalles

Dormitorios	3
Baños	2
Garajes numerados	2
Tamaño de área	274.00 m <sup>2</sup>
Área terrestre	180 m <sup>2</sup>

### Características

- Solárium

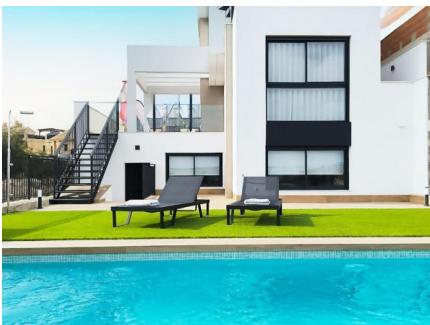
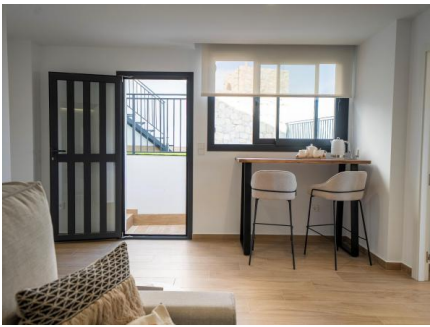
### Más información

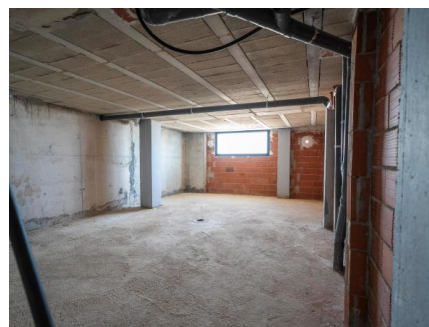
En la pintoresca localidad de Algorfa, REMAX Inmomás presenta un exclusivo complejo residencial que ofrece una variedad de viviendas diseñadas para satisfacer diversas necesidades y estilos de vida. Con un total de 7 propiedades, los compradores pueden elegir entre chalets individuales o semi-adosados, todos pensados para ofrecer el máximo confort y funcionalidad. Las opciones incluyen distribuciones con 3, 4 e incluso hasta 6 dormitorios, acompañados de 2 a 4 baños, asegurando espacio suficiente para familias de cualquier tamaño. La ubicación en Algorfa proporciona un entorno sereno y encantador, perfecto para aquellos que desean escapar del bullicio urbano sin perder las comodidades modernas. Diseñadas pensando en el estilo mediterráneo, estas viviendas ofrecen exteriores ideales para disfrutar del clima soleado. Cada propiedad dispone de una terraza privada que invita a relajarse al aire libre o compartir comidas bajo el cielo azul. Además, cuentan con un solárium que permite aprovechar al máximo el sol y las vistas panorámicas. Para quienes buscan privacidad y lujo adicional, cada vivienda incluye una piscina privada perfecta para refrescarse durante los días más cálidos del verano. Una elegante pérgola añade un toque funcional y estético al espacio exterior. El interior está cuidadosamente diseñado para brindar confort y elegancia. Todas las propiedades se entregan completamente amuebladas, facilitando la mudanza inmediata y permitiendo disfrutar del nuevo hogar desde el primer día. El suelo de gres porcelánico es tanto atractivo como resistente y fácil de limpiar. Equipadas con aire acondicionado, las viviendas aseguran una temperatura agradable todo el año. Los dormitorios vienen con armarios empotrados que optimizan el espacio de almacenamiento, mientras tanto, la cocina está equipada con electrodomésticos modernos que hacen la vida diaria más cómoda. Además, cada vivienda incluye su propio garaje privado para mayor seguridad en el estacionamiento.











---

**¡Póngase en contacto con nosotros!**

**RE/MAX Inmomás**

Teléfono Movil: +34966665651

Email: [inmomas@remax.es](mailto:inmomas@remax.es)

Dirección: Carrer Conrado del Campo, 16, 03204 Elx, Alicante

---