

Independiente en Polop

Villa de Lujo

Casco urbano, 03520 Polop, ALICANTE

725.000 €



Detalles

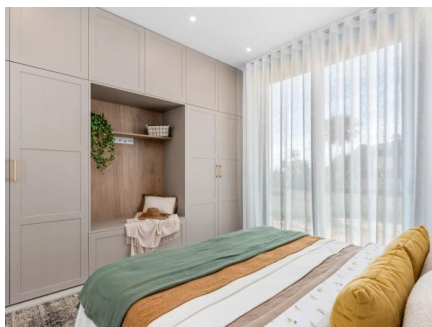
Dormitorios	3
Baños	3
Garajes numerados	3
Tamaño de área	311.00 m ²
Área terrestre	366 m ²

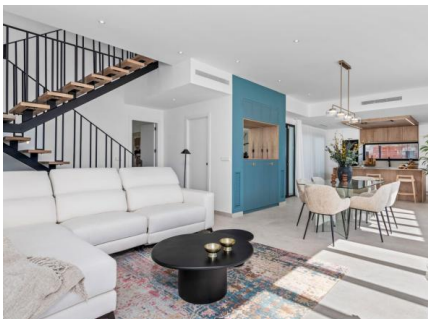
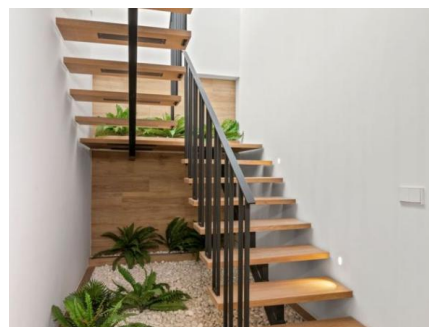
Más información

En el pintoresco municipio de Polop, REMAX Inmomás presenta una exclusiva colección de 19 viviendas independientes que ofrecen un estilo de vida moderno y sofisticado. Estas propiedades se distinguen por su arquitectura contemporánea, diseñada para satisfacer las expectativas de las familias actuales que buscan confort y tranquilidad en un entorno natural. Cada vivienda es una obra maestra del diseño que prioriza tanto la comodidad como la privacidad, haciendo de esta urbanización una opción excepcional para aquellos que desean disfrutar del equilibrio perfecto entre naturaleza y modernidad.El exterior de estas viviendas ha sido cuidadosamente concebido para aprovechar al máximo el clima mediterráneo. Con pérgolas ideales para disfrutar al aire libre, cada propiedad incluye un jardín privado donde los residentes pueden crear su propio oasis verde. Las amplias terrazas son perfectas para momentos de relajación, mientras que las piscinas privadas ofrecen un refugio refrescante en los días más calurosos. Además, el garaje privado proporciona seguridad y comodidad adicionales a los propietarios.El interior está diseñado pensando en la máxima comodidad y funcionalidad. Los suelos cerámicos aportan un toque elegante a las estancias, mientras que las viviendas cuentan con tres dormitorios y tres baños, ofreciendo espacios generosos para toda la familia. Las persianas eléctricas añaden conveniencia moderna junto con los electrodomésticos incluidos. Los armarios empotrados no solo optimizan el almacenamiento sino también contribuyen a mantener un ambiente ordenado y estilizado.









¡Póngase en contacto con nosotros!

RE/MAX Inmomás

Teléfono Movil: +34966665651

Email: inmomas@remax.es

Dirección: Carrer Conrado del Campo, 16, 03204 Elx, Alicante
