

Bajo en Pinar de Campoverde

Villa de Lujo

Lo Romero Golf, 03191 Pilar de la Horadada, ALICANTE

329.900 €

Detalles

Dormitorios	3
Baños	2
Garajes numerados	2
Tamaño de área	238.00 m ²

Características

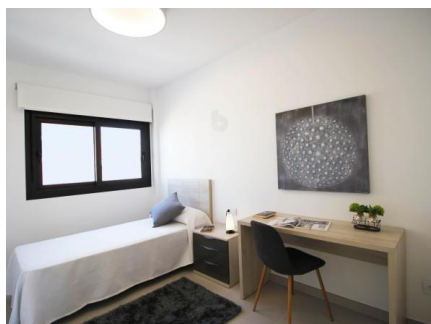
- Piscina Comunitaria

Más información

REMAX Inmomás presenta una exclusiva selección de 20 viviendas en el apacible enclave de Pinar de Campoverde. Este desarrollo ofrece apartamentos, plantas bajas y áticos, ideales para quienes valoran la tranquilidad sin renunciar a la comodidad. Situado a solo 46 km del aeropuerto, las propiedades están diseñadas con un enfoque en el confort y la funcionalidad. Con opciones disponibles de 2 o 3 dormitorios y 2 baños, estas viviendas se adaptan perfectamente a diferentes estilos de vida familiares. La preinstalación de aire acondicionado asegura un ambiente confortable todo el año, mientras que los suelos de gres porcelánico aportan elegancia y resistencia. Disfruta del clima mediterráneo al máximo con los espacios exteriores cuidadosamente diseñados en Pinar de Campoverde. Cada propiedad cuenta con una terraza ideal para momentos al aire libre o cenas bajo las estrellas. Las tipologías selectas ofrecen solárium privados donde crear tu propio oasis personal. Además, las viviendas en planta baja disponen de jardines privados, perfectos para los amantes del verde o como un espacio seguro para los niños. El interior está concebido para brindar una experiencia única combinando estilo y practicidad. Los apartamentos y áticos presentan distribuciones inteligentes que optimizan cada metro cuadrado para asegurar una convivencia cómoda. La preinstalación del aire acondicionado garantiza un ambiente ideal durante todo el año, mientras que el suelo porcelánico no solo es visualmente atractivo sino también fácil de mantener día tras día. Las configuraciones disponibles en 2 o 3 dormitorios permiten elegir según tus necesidades personales o familiares. Las zonas comunes ofrecen espacios ajardinados perfectos para relajarse sin salir del recinto residencial. Una piscina comunitaria invita a refrescarse durante los cálidos días veraniegos, además, el garaje comunitario proporciona seguridad y comodidad al estacionar tu vehículo.







¡Póngase en contacto con nosotros!

RE/MAX Inmomás

Teléfono Movil: +34966665651

Email: inmomas@remax.es

Dirección: Carrer Conrado del Campo, 16, 03204 Elx, Alicante
