

Ático en La Nucía

Ático

La Nucia Pueblo, 03530 La Nucía, ALICANTE

398.475 €

Detalles

| | |
|-------------------|----------------------|
| Dormitorios | 2 |
| Baños | 2 |
| Garajes numerados | 2 |
| Tamaño de área | 71.00 m ² |

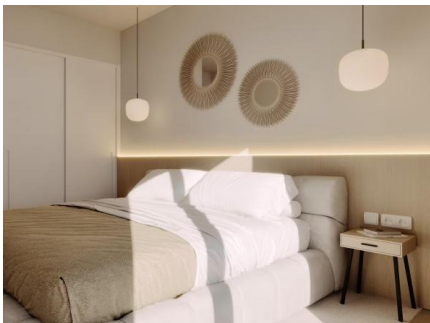
Características

- Ascensor
- Piscina Comunitaria
- Solárium

Más información

En el encantador enclave de La Nucía, REMAX Inmómás presenta un exclusivo conjunto residencial compuesto por 52 viviendas. Este proyecto ofrece una variedad de opciones como apartamentos, plantas bajas y áticos, cada uno diseñado para quienes buscan modernidad y funcionalidad en su hogar. Con alternativas de 2 o 3 dormitorios y siempre con 2 baños, estas propiedades se adaptan a diversas necesidades familiares. La ubicación en La Nucía es perfecta para aquellos que desean disfrutar de la tranquilidad y las conexiones óptimas que brinda la Costa Blanca. Las propiedades en La Nucía están diseñadas para aprovechar al máximo el clima mediterráneo con sus amplias terrazas ideales para momentos de relajación al aire libre. Los áticos incluyen solárium, proporcionando un espacio extra perfecto para el ocio. Los acabados exteriores armonizan con el entorno natural, creando un ambiente visualmente atractivo. Además, las zonas ajardinadas comunitarias aportan un toque verde y fresco al conjunto, ofreciendo a los residentes la posibilidad de disfrutar del entorno natural sin salir del complejo. El interior de estas viviendas está meticulosamente diseñado para ofrecer confort y practicidad máxima. Con suelos de gres porcelánico que añaden sofisticación y son fáciles de mantener, cada propiedad cuenta con aire acondicionado para asegurar una temperatura agradable todo el año. Equipadas con electrodomésticos modernos y armarios empotrados eficientes, estas viviendas optimizan el espacio disponible. Las áreas comunes interiores fluyen hacia las terrazas integrando espacios internos y externos perfectamente. Las zonas comunes están concebidas para brindar una experiencia integral a los residentes. Una piscina comunitaria invita a refrescarse durante los días más cálidos del verano mientras que un gimnasio bien equipado permite mantener un estilo de vida activo sin salir del recinto. El garaje comunitario añade comodidad asegurando seguridad en el estacionamiento vehicular. Todas estas instalaciones fomentan una sensación de comunidad entre los vecinos.





¡Póngase en contacto con nosotros!

RE/MAX Inmomas

Teléfono Movil: +34966665651

Email: inmomas@remax.es

