

Apartamento en Finestrat

Apartamento

Golf Puig Campana, 03509 Finestrat, ALICANTE

309.900 €



Detalles

Dormitorios	2
Baños	2
Garajes numerados	2
Tamaño de área	88.00 m ²

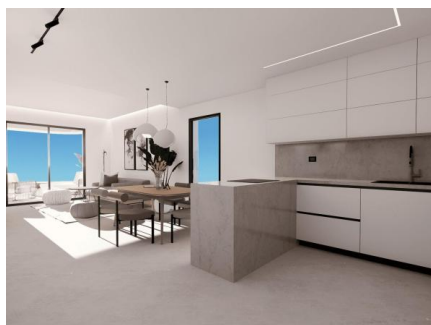
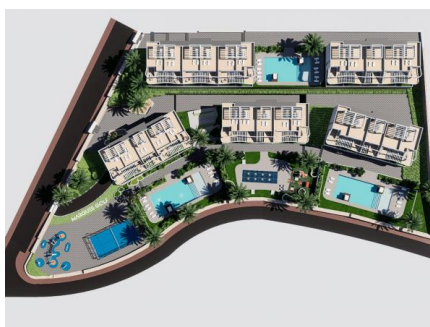
Características

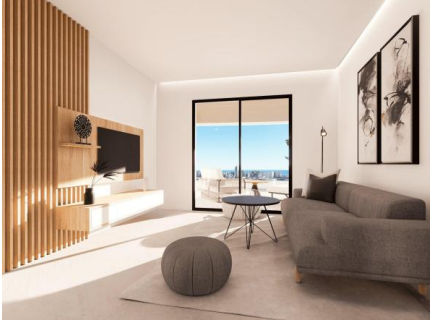
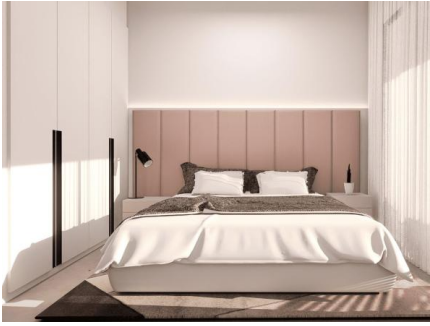
- Ascensor
- Piscina Comunitaria

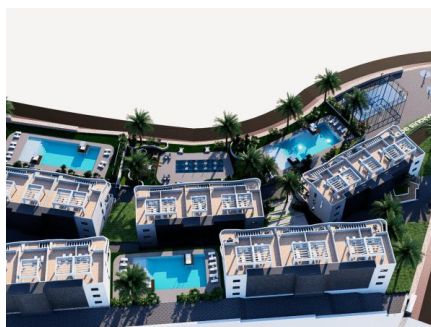
Más información

En la pintoresca Finestrat, REMAX Inmomás presenta un exclusivo conjunto residencial que ofrece una selección de viviendas adaptadas a tus necesidades: apartamentos, ground-floor y áticos. Con un total de 40 propiedades, cada unidad ha sido diseñada para optimizar el confort y la funcionalidad. Este enclave es perfecto para quienes desean disfrutar de impresionantes vistas al mar, situándose a tan solo 5 km de la costa mediterránea. Además, los entusiastas del golf encontrarán un campo a apenas 0,9 km de distancia. Esta ubicación privilegiada combina serenidad con acceso fácil a servicios y actividades recreativas. El diseño exterior de este complejo en Finestrat está pensado para brindar una experiencia excepcional al aire libre. Las viviendas ofrecen terrazas y algunos incluyen jardines privados, ideales para

disfrutar del clima mediterráneo. Los residentes pueden relajarse en el solárium mientras disfrutan del entorno privado. Con el mar situado a solo 5 km, las vistas panorámicas y la brisa marina crean un ambiente inigualable de paz y bienestar. Las viviendas destacan por su diseño interior moderno y confortable. Desde apartamentos hasta áticos en planta baja, todos cuentan con elegantes suelos de gres porcelánico fáciles de mantener. Equipados con aire acondicionado, garantizan una temperatura agradable todo el año. Los armarios empotrados ofrecen amplio espacio para almacenamiento mientras que el videoportero suma seguridad y comodidad extra. La distribución incluye dos dormitorios y dos baños, adaptándose perfectamente a diversas configuraciones familiares. Este desarrollo residencial proporciona espacios comunes que elevan la calidad de vida diaria. Entre las instalaciones sobresale una piscina comunitaria ideal para días calurosos y un jacuzzi compartido donde relajarse es un placer asegurado. Para los deportistas hay una pista de pádel junto con un gimnasio comunitario, los niños cuentan con su propio área recreativa infantil rodeada por zonas ajardinadas perfectas para pasear o descansar al aire libre tranquilamente, además posee garaje comunitario ofreciendo seguridad adicional al estacionamiento vehicular.







¡Póngase en contacto con nosotros!

RE/MAX Inmomás

Teléfono Movil: +34966665651

Email: inmomas@remax.es

Dirección: Carrer Conrado del Campo, 16, 03204 Elx, Alicante
