

Apartamento en San Miguel de Salinas

Apartamento

Pueblo 9, 03193 San Miguel de Salinas, ALICANTE

229.900 €



Detalles

Dormitorios	2
Baños	2
Garajes numerados	2
Tamaño de área	107.00 m ²

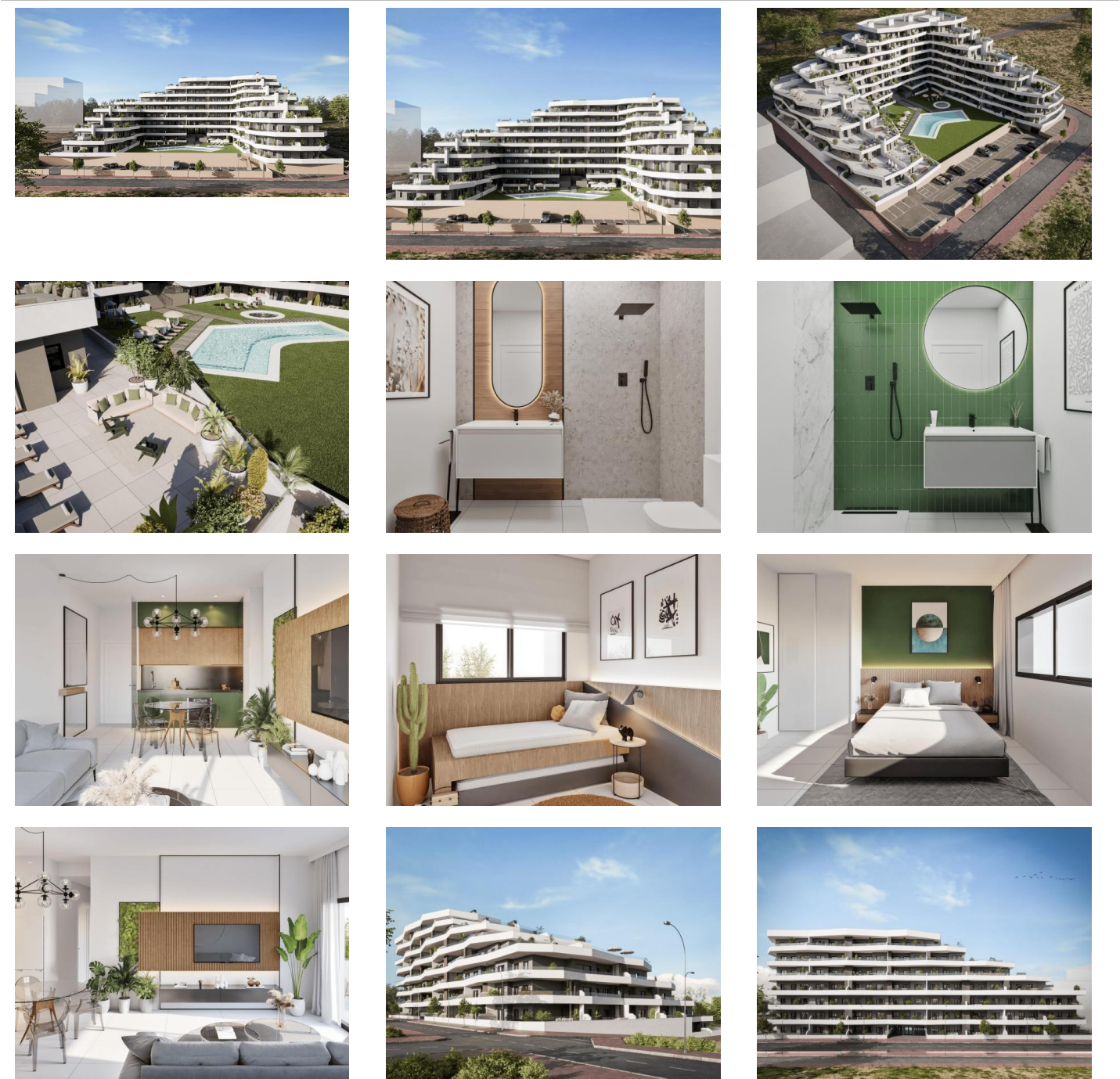
Características

- Ascensor
- Piscina Comunitaria

Más información

En San Miguel de Salinas, REMAX Inmomás presenta un exclusivo complejo residencial con 135 propiedades que se adaptan a diversas necesidades. Aquí, los residentes pueden elegir entre modernos apartamentos o cómodas viviendas en planta baja, todas diseñadas para optimizar el confort y funcionalidad. Las impresionantes vistas al mar y la ubicación privilegiada hacen de este lugar una opción ideal para quienes buscan comprar vivienda nueva en un entorno natural y sereno. Con opciones de 2 o 3 dormitorios y 2 baños, cada unidad está equipada con armarios empotrados y preinstalación de aire acondicionado, asegurando un espacio cómodo y organizado. Este desarrollo residencial ofrece exteriores pensados para disfrutar del clima mediterráneo. Cada propiedad cuenta con una terraza privada perfecta para relajarse mientras se admiran las vistas al mar propias de San Miguel de Salinas. Algunas viviendas también incluyen jardines privados, ideales para el ocio al aire libre. Además, el garaje comunitario proporciona un estacionamiento seguro y práctico para todos los residentes. Los suelos de gres porcelánico utilizados en las áreas exteriores garantizan durabilidad y fácil mantenimiento. Las viviendas están cuidadosamente diseñadas por dentro para brindar un ambiente

acogedor y funcional. Tanto los apartamentos como las plantas bajas cuentan con elegantes suelos de gres porcelánico que facilitan la limpieza. La distribución incluye opciones de 2 o 3 dormitorios equipados con armarios empotrados que ofrecen amplio almacenamiento. Los dos baños están pensados para ofrecer privacidad y confort, mientras que la preinstalación del aire acondicionado permite personalizar el clima interior todo el año. Las zonas comunes promueven un estilo de vida activo gracias a sus amplias áreas ajardinadas perfectas para paseos o actividades al aire libre. La piscina comunitaria es ideal para refrescarse durante los días cálidos del verano, mientras que el parque infantil ofrece un entorno seguro donde los niños pueden jugar libremente. El garaje comunitario garantiza acceso a estacionamiento seguro a todos los vecinos.





¡Póngase en contacto con nosotros!

RE/MAX Inmomás

Teléfono Movil: +34966665651

Email: inmomas@remax.es

Dirección: Carrer Conrado del Campo, 16, 03204 Elx, Alicante
