

Apartamento en Calpe

Apartamento

Playa arenal-bol, 03710 Calpe, ALICANTE

450.000 €

Detalles

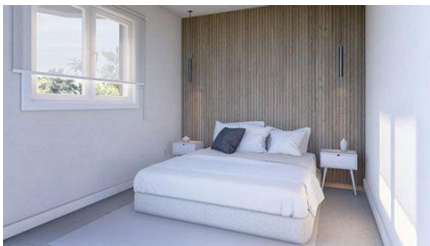
Dormitorios	3
Baños	2
Garajes numerados	2
Tamaño de área	165.00 m ²

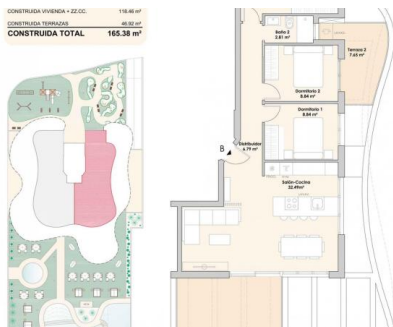
Características

- Ascensor
- Parking
- Piscina Comunitaria

Más información

REMAX Inmomás presenta un exclusivo desarrollo residencial en la pintoresca Calpe, compuesto por 21 viviendas entre apartamentos y áticos. Este complejo está diseñado para aquellos que valoran una vida sofisticada junto al mar, a solo 900 metros de distancia. La ubicación ofrece vistas al mar impresionantes desde muchas unidades, con opciones flexibles de 3 o 4 dormitorios y hasta 3 baños. Las propiedades están distribuidas estratégicamente para maximizar el confort, convirtiéndolas en una elección perfecta para quienes desean comprar vivienda nueva en la costa de Alicante. El diseño exterior del conjunto residencial en Calpe ha sido cuidadosamente concebido para proporcionar una experiencia al aire libre única. Cada propiedad cuenta con terrazas privadas ideales para disfrutar del clima mediterráneo y las vistas al mar, situadas a tan solo 900 metros de distancia. Los exteriores están revestidos con gres porcelánico de alta calidad, ofreciendo elegancia y resistencia. La proximidad al mar permite disfrutar fácilmente de actividades acuáticas y relajantes paseos costeros, mientras que el entorno natural brinda un ambiente sereno lejos del ruido urbano. En su interior, estas viviendas han sido diseñadas pensando en la comodidad diaria y la funcionalidad óptima. Con equipamiento moderno que incluye electrodomésticos actuales y persianas eléctricas, los residentes encontrarán facilidad en cada rincón. Amplios armarios empotrados aseguran espacios organizados sin desorden visible. Las opciones disponibles permiten elegir entre configuraciones de 3 o 4 dormitorios con hasta 3 baños, adaptándose a diversas necesidades familiares. Elegantes acabados como el gres porcelánico añaden un toque moderno a cada estancia. Este desarrollo ofrece instalaciones comunitarias pensadas para el disfrute total: desde mini golf perfecto para entretenimiento familiar hasta áreas ajardinadas que crean un entorno relajante. Los residentes pueden mantenerse activos gracias al gimnasio comunitario o refrescarse en la piscina compartida, mientras que el jacuzzi comunitario y solárium son perfectos para momentos de descanso absoluto. Además, se dispone de un parque infantil asegurando diversión segura para los más pequeños junto con aparcamiento comunitario facilitando seguridad vehicular.





¡Póngase en contacto con nosotros!

RE/MAX Inmomás

Teléfono Móvil: +34966665651

Email: inmomas@remax.es

Dirección: Carrer Conrado del Campo, 16, 03204 Elx, Alicante