

# Independiente en Aspe

## Villa de Lujo

Pedanías Este, 03680 Aspe pedanias, ALICANTE

312.000 €

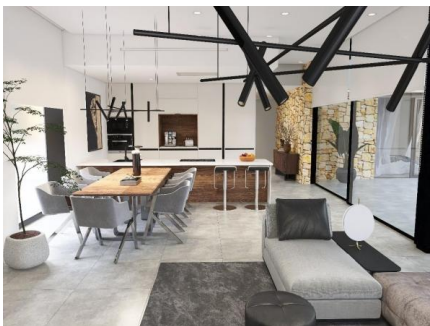


### Detalles

Dormitorios	3
Baños	2
Garajes numerados	2
Tamaño de área	142.00 m <sup>2</sup>

### Más información

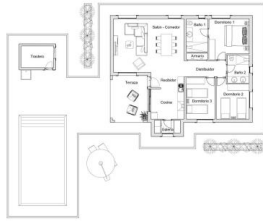
REMAX Inmomás te presenta un exclusivo conjunto de 16 viviendas independientes en Aspe, pensado para quienes buscan tranquilidad sin renunciar a la cercanía con los servicios. Situadas a solo 20 km del aeropuerto, estas propiedades ofrecen una excelente conexión y accesibilidad. Con opciones de 2, 3 o hasta 4 dormitorios y entre 2 y 3 baños, cada vivienda se adapta perfectamente a las necesidades de cualquier familia. Disfruta de la privacidad que ofrece este tipo de vivienda independiente, ideal para aquellos que valoran un entorno sereno combinado con la comodidad moderna. El exterior de estas casas en Aspe ha sido diseñado para integrarse armoniosamente con el paisaje natural. Cada propiedad dispone de su propio jardín privado, perfecto para disfrutar del clima mediterráneo al máximo. Las amplias terrazas son el lugar ideal para relajarse o celebrar reuniones familiares al aire libre. Además, cada vivienda cuenta con su propia piscina privada, proporcionando un espacio refrescante durante los calurosos días estivales. La pérgola añade no solo elegancia sino también funcionalidad, permitiendo disfrutar del exterior cómodamente en cualquier momento. Estas viviendas independientes en Aspe están cuidadosamente diseñadas por REMAX Inmomás para combinar confort y practicidad. Los suelos de gres porcelánico brindan un toque moderno y fácil mantenimiento. Los armarios empotrados maximizan el espacio en los dormitorios, mientras que la preinstalación de aire acondicionado garantiza temperaturas agradables todo el año. El sistema de videoportero incrementa la seguridad y comodidad del hogar. Con configuraciones que van desde los 2 hasta los 4 dormitorios y hasta 3 baños, cada casa se adapta a diferentes estilos de vida familiares.







Superficie Uti		
Edificazione	Nome	Area
Edificazione	Trattoria	5,01 m <sup>2</sup>
Edificazione	avulgar	9,01 m <sup>2</sup>
Vincente	Domenico 1	13,02 m <sup>2</sup>
Vincente	Domenico 2	10,46 m <sup>2</sup>
Vincente	Domenico 3	10,20 m <sup>2</sup>
Vincente	Stefano 1	1,86 m <sup>2</sup>
Vincente	Stefano 2	3,28 m <sup>2</sup>
Vincente	Salvo - Corradino	37,14 m <sup>2</sup>
Vincente	Cosimo	8,97 m <sup>2</sup>
Vincente	Andrè	4,42 m <sup>2</sup>
Vincente	Antonio	4,42 m <sup>2</sup>
Vincente	Terrace (100%)	1,20 m <sup>2</sup>
Vincente	Terrace (100%)	2,36 m <sup>2</sup>
Vincente	Galatta	114,13 m <sup>2</sup>
TOTAL SUPERFICIE UTIL.		128,18 m <sup>2</sup>
Superficie Contributo		
	Nome	Area
Vincente		119,41 m <sup>2</sup>
Terrace (100%)		10,50 m <sup>2</sup>
Terrace		6,17 m <sup>2</sup>
TOTAL SUPERF. CONTR.		146,59 m <sup>2</sup>

SUPERFICIE PAVIMENTADA: 12036 m<sup>2</sup>

**¡Póngase en contacto con nosotros!**

**RE/MAX Inmomás**

Teléfono Movil: +34966665651

Email: [inmomas@remax.es](mailto:inmomas@remax.es)

Dirección: Carrer Conrado del Campo, 16, 03204 Elx, Alicante