

# Local con uso residencial en tramite

Local comercial

Aspe, 03680 Aspe, ALICANTE

116.000 €



## Detalles

Dormitorios	1
Baños	2
Garajes numerados	2
Tamaño de área	101.00 m²

## Más información

Vivienda en trámite de cambio de uso – 107 m² en el centro de Aspe

Características principales:

Superficie: 107 m²

\*Distribución:

Salón amplio con cocina abierta

Dormitorio principal en suite con vestidor y baño completo

Segundo dormitorio con aseo propio

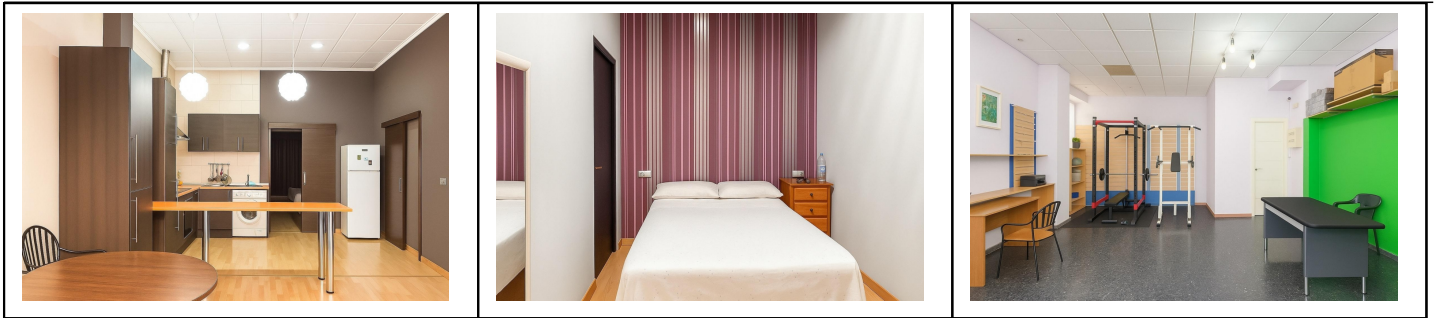
Descripción:

Oportunidad única de vivir en pleno centro. Local en proceso de convertirse en una vivienda moderna y cómoda, con una distribución práctica y luminosa.

El proyecto contempla un salón con cocina integrada, una suite principal con vestidor y baño, además de un segundo dormitorio con aseo, ideal como habitación extra, despacho o zona de invitados.

**\*\*Ubicación inmejorable\*\***, rodeada de comercios, restaurantes, transporte público y todos los servicios a pie de calle.

? Una vivienda con estilo, funcionalidad y la mejor localización.



**¡Póngase en contacto con nosotros!**

**Khedidja Boussada**

Teléfono Movil: +34 634169050

Email: [khedidja.boussada@remax.es](mailto:khedidja.boussada@remax.es)

---