

# Ático en San Miguel de Salinas

## Ático

Pueblo 9, 03193 San Miguel de Salinas, ALICANTE

316.000 €

### Detalles

Dormitorios	2
Baños	2
Garajes numerados	2
Tamaño de área	73.00 m <sup>2</sup>

### Características

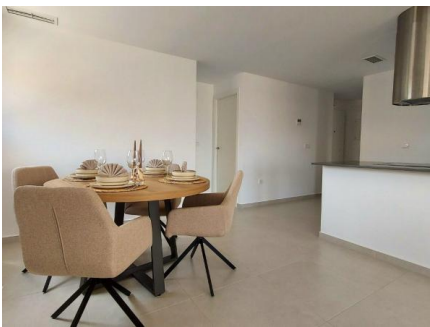
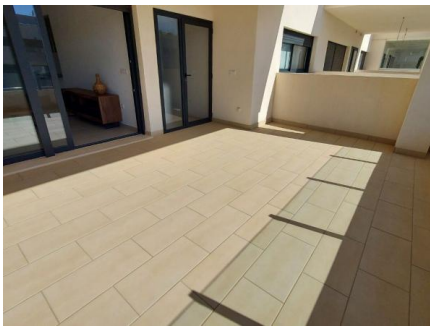
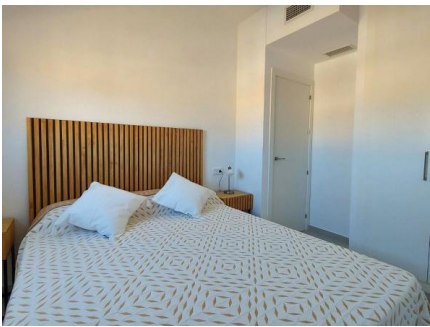
- Ascensor
- Piscina Comunitaria
- Solárium

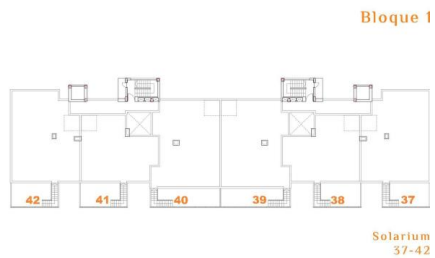
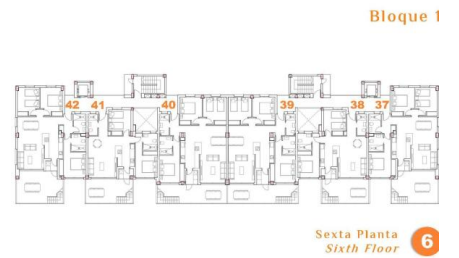
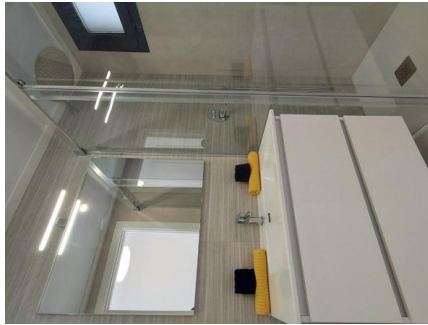
### Más información

REMAX Inmomás te presenta un exclusivo conjunto residencial en San Miguel de Salinas, compuesto por 42 viviendas diseñadas para adaptarse a cualquier estilo de vida. Con opciones que incluyen apartamentos, ground-floor y áticos, cada unidad está equipada con aire acondicionado y electrodomésticos modernos. Los suelos de gres porcelánico aportan elegancia mientras que los armarios empotrados optimizan el espacio disponible. La ubicación del residencial en San Miguel de Salinas ofrece un entorno exterior inigualable, donde las amplias terrazas se convierten en el lugar perfecto para disfrutar del clima mediterráneo. Algunas viviendas cuentan con solárium privado, proporcionando un espacio adicional para relajarse bajo el sol. Las zonas ajardinadas complementan este oasis al aire libre, ideales para pasear o simplemente desconectar. Las propiedades están meticulosamente diseñadas para ofrecer confort y eficiencia. Disponibles en configuraciones de 2 y 3 dormitorios con 2 baños, cada vivienda maximiza la funcionalidad mediante una distribución inteligente. Características como el aire acondicionado y los armarios empotrados garantizan una experiencia moderna desde el primer día. Entre las destacadas áreas comunes del complejo se encuentra una refrescante piscina comunitaria, perfecta para los calurosos días veraniegos. Además, las extensas áreas ajardinadas proporcionan un ambiente sereno y natural sin necesidad de salir del recinto.









¡Póngase en contacto con nosotros!

RE/MAX Inmomás

Teléfono Movil: +34966665651  
Email: [inmomas@remax.es](mailto:inmomas@remax.es)  
Dirección: Carrer Conrado del Campo, 16, 03204 Elx, Alicante

---