

Apartamento en Torrevieja

Apartamento

Paseo marítimo, 03182 Torrevieja, ALICANTE

365.000 €



Detalles

Dormitorios	3
Baños	3
Garajes numerados	3
Tamaño de área	148.00 m ²

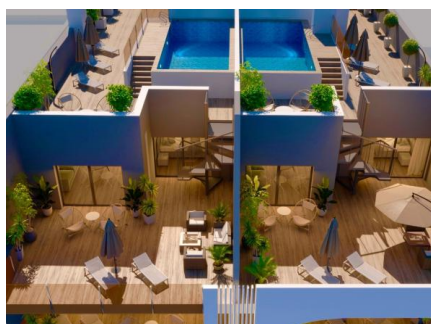
Características

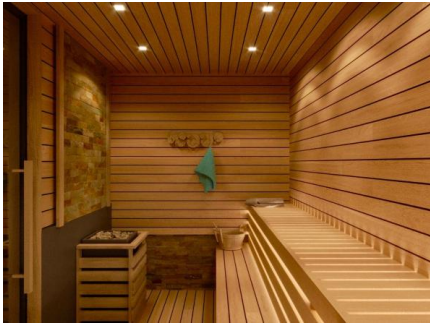
- Ascensor
- Parking
- Piscina Comunitaria

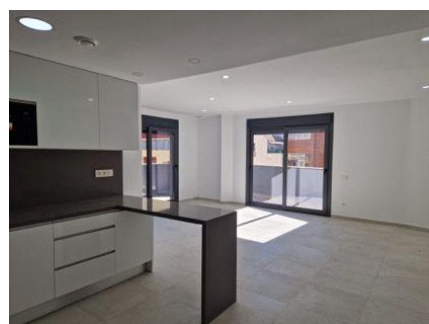
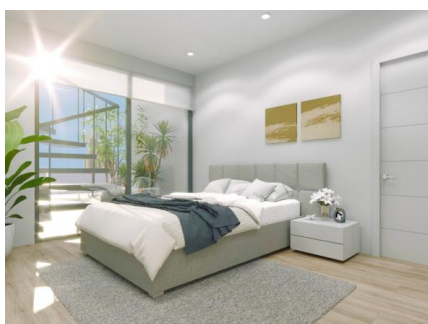
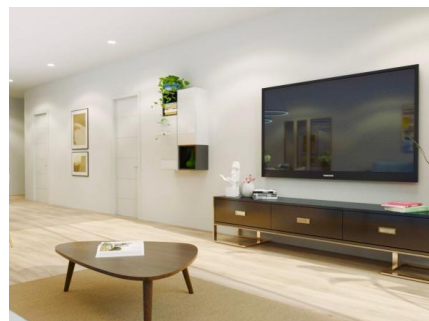
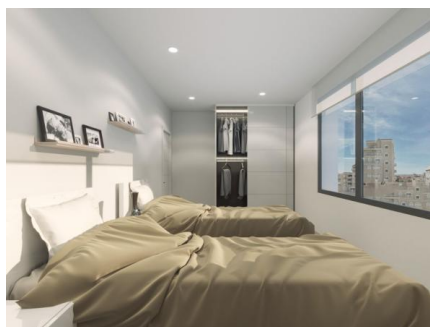
Más información

REMAX Inmomás presenta una oportunidad exclusiva para quienes desean vivir junto al mar en Torrevieja. Esta colección de propiedades, compuesta por un total de 9 unidades entre apartamentos y áticos, está diseñada para ofrecer la máxima comodidad. Situadas a tan solo 150 metros del mar, permiten disfrutar de vistas espectaculares y fácil acceso a las playas. Con el aeropuerto ubicado a 45 kilómetros, los desplazamientos internacionales son sencillos. Estas viviendas están equipadas con aire acondicionado y electrodomésticos modernos, garantizando un estilo de vida contemporáneo. En Torrevieja, cada propiedad ofrece exteriores que invitan al relax y al lujo. Las terrazas privadas son perfectas para apreciar el clima mediterráneo y las vistas al mar. Algunas unidades cuentan con solárium privado donde disfrutar del sol en privacidad absoluta. La posibilidad de tener una piscina privada añade exclusividad, permitiendo refrescarse sin salir de casa. Los jardines comunitarios enriquecen el entorno con espacios verdes ideales para pasear o descansar. Estas viviendas han sido diseñadas para proporcionar un espacio moderno y funcional que se adapta

perfectamente a familias o parejas. Ofrecen opciones de 3 dormitorios y hasta 3 baños, proporcionando amplitud y confort. Los armarios empotrados optimizan el almacenamiento mientras que la cocina equipada con electrodomésticos avanzados facilita las tareas diarias. El aire acondicionado asegura un ambiente agradable durante todo el año. Las zonas comunes del residencial en Torre Vieja están concebidas para brindar entretenimiento y comodidad a sus habitantes. Un solárium comunitario permite socializar mientras se disfruta del sol y vistas panorámicas impresionantes. La piscina comunitaria es perfecta tanto para nadar como para relajarse en compañía de amigos o vecinos cercanos. Además, cuenta con garaje comunitario asegurando estacionamiento fácil, complementado por jardines comunitarios que ofrecen un oasis verde adicional.







¡Póngase en contacto con nosotros!

RE/MAX Inmomás

Teléfono Movil: +34966665651

Email: inmomas@remax.es

Dirección: Carrer Conrado del Campo, 16, 03204 Elx, Alicante

