

Piso en el centro de Elche

Piso

Centro, 03203 Elche, ALICANTE

179.900 €

Detalles

Dormitorios	3
Baños	2
Garajes numerados	2
Tamaño de área	144.00 m ²

Características

- Ascensor
- Autobuses

Más información

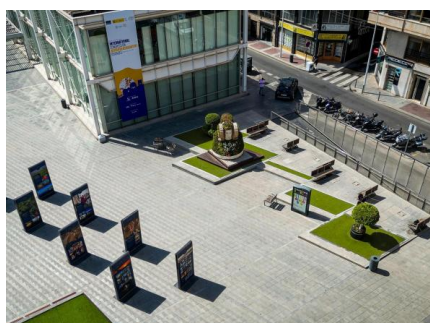
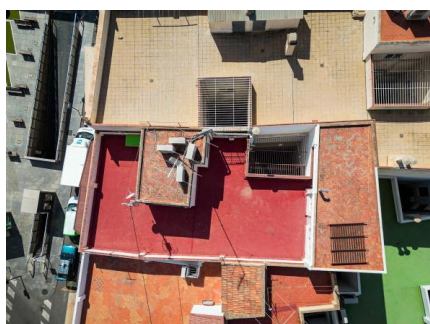
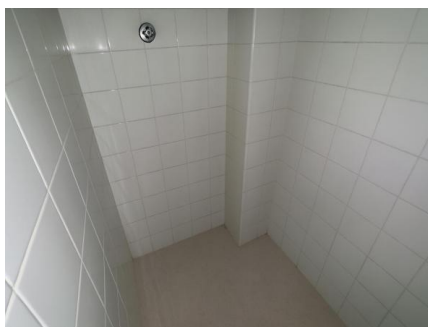
Situado en el corazón de Elche, a pocos pasos de la majestuosa Basílica de Santa María (Iglesia Arciprestal de Nuestra Señora de la Asunción), obra barroca del siglo XVII declarada Bien de Interés Cultural
Este piso cuenta con unos 144 m² situado en la planta entresuelo, espacioso y con numerosas posibilidades, ideal para familias o como inversión. Podría contar con 2-3 dormitorios, 2 baños, salón grande, cocina independiente, galería y/o patio interior.

Finca tranquila y bien mantenida, con ascensor, típica del centro consolidado (como el barrio de Corazón de Jesús / Pont Nou), con buena orientación y vista al Centro de Congresos.
Rodeado de supermercados, colegios, transporte público, cafeterías, centros médicos y comercios locales.

Excelente comunicación con el resto de la ciudad y con zonas verdes como el Palmeral o el río Vinalopó.

Potencial de reforma y personalización con gran flexibilidad para distribuir a tu gusto: las habitaciones, baños, abrir la cocina al salón comedor. Las posibilidades son muy amplias!
¡Llama para reservar una visita a este lienzo en blanco!





¡Póngase en contacto con nosotros!

Sidnei Da Silva Rodrigues

Teléfono Movil: +34 614232114

Email: sidnei.dasilva@remax.es