

Piso con vistas al mar y comodidades de lujo!

Piso

Playa de San Juan, 03540 Alicante, ALICANTE

595.000 €



Detalles

Dormitorios	4
Baños	2
Garajes numerados	2
Tamaño de área	133.00 m ²
Área terrestre	7106 m ²

Características

- Aire Centralizado
- Armarios Empotrados
- Ascensor
- Autobuses
- Balcón
- Bomba de frio/calor
- Calefacción
- Cocina Independiente
- Costa
- Electrodomésticos
- Lavandería

- Metro
- Muebles
- Piscina Comunitaria
- Tranvía
- Trastero
- Urbanización
- Vistas al Mar
- Zonas Infantiles

Más información

Piso en Playa de San Juan con vistas al mar, ubicado en segunda planta con ascensor, en una urbanización residencial con piscina comunitaria, cancha de tenis, cancha de básquet y fútbol, jardines y zona de juegos infantiles. Con amplio parking asignado y con punto de carga para coche eléctrico.







La vivienda, construida en 1987, cuenta con 105 m² útiles distribuidos en 4 dormitorios y 2 baños, e incluye plaza de garaje subterránea de 28 m² con punto de carga eléctrico propio, ya que se realizó la actualización del sistema eléctrico, lo que permite la carga de vehículos eléctricos y regula de forma eficiente el consumo energético de toda la vivienda. Además, en el subsuelo cuenta con un trastero.

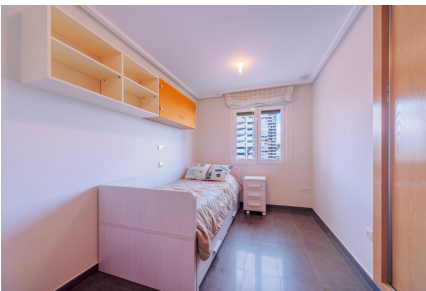
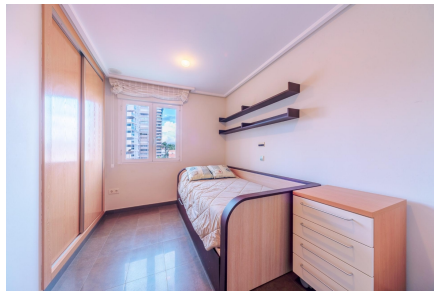
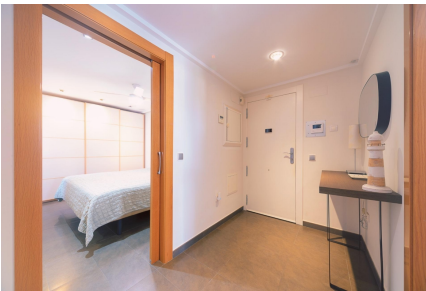
Se vende amueblado y ofrece un alto nivel de confort, con persianas eléctricas y sistema de sonido en cada estancia. Dispone también de lavadora, secadora, vitrocerámica nueva y otras comodidades que aportan un estilo de vida moderno.

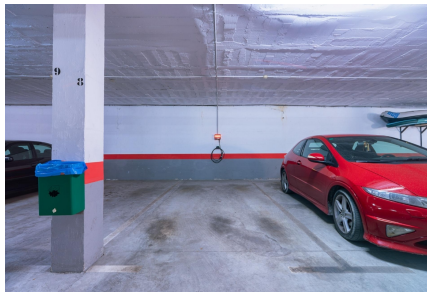
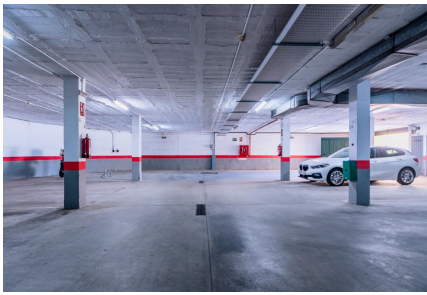
Muy bien comunicado: estación de TRAM justo frente al edificio, a solo 3 minutos andando de la playa (100 m) y a 10 minutos en coche del centro de Alicante.

La parcela del residencial ocupa 7.106 m², garantizando amplitud y servicios compartidos de calidad. Aunque no se encuentra en primera línea, el piso mantiene vistas al mar y está ubicado en la avenida paralela.

Comunidad de propietarios 468,17€/ trimestrales , IBI 560€





¡Póngase en contacto con nosotros!

Yamila Ludueña

Teléfono Movil: +34 665078873

Email: yamila.ludueña@remax.es