

Apartamento en Guardamar del Segura

Apartamento

EL RASO, 03140 Guardamar del Segura, ALICANTE

294.000 €



Detalles

Dormitorios	2
Baños	2
Garajes numerados	2
Tamaño de área	75.00 m ²

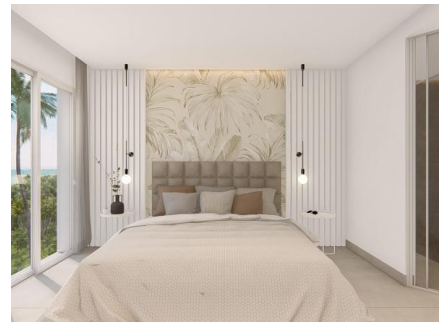
Características

- Parking
- Piscina Comunitaria

Más información

En la pintoresca Guardamar del Segura, REMAX Inmomás presenta un exclusivo complejo residencial que ofrece una amplia gama de viviendas adaptadas a diversos estilos de vida. Con 113 propiedades disponibles, los futuros propietarios pueden elegir entre apartamentos, plantas bajas y áticos, todos diseñados para ofrecer el máximo confort y funcionalidad. La ubicación es ideal, ya que se encuentra a solo 4 kilómetros del mar, lo que permite disfrutar fácilmente de las playas y la brisa marina. Además, su proximidad al aeropuerto, a poco más de 5 kilómetros, facilita los desplazamientos frecuentes. Este desarrollo en Guardamar del Segura está concebido para quienes valoran la vida al aire libre. Las viviendas ofrecen terrazas y jardines privados perfectos para aprovechar el clima mediterráneo durante todo el año. Algunas unidades también incluyen solárium, un espacio adicional pensado para relajarse o socializar bajo el sol. Las pérgolas aportan un toque sofisticado y permiten disfrutar de las áreas exteriores con sombra cuando se desea. La cercanía a las playas, situadas a solo 4 kilómetros, garantiza días llenos de diversión junto al agua. Los interiores están diseñados pensando en la comodidad y practicidad diaria. Los apartamentos cuentan con opciones de 2

o 3 dormitorios y están equipados con armarios empotrados que optimizan el almacenamiento sin sacrificar estilo. Cada vivienda incluye dos baños completos para mayor conveniencia familiar o para compartir entre compañeros de piso. Los suelos combinan cerámica y parquet creando ambientes elegantes pero acogedores. Además, disponer de garaje proporciona una capa extra de seguridad y tranquilidad para los residentes. El conjunto residencial ofrece instalaciones comunes pensadas para mejorar la calidad de vida: desde zonas ajardinadas ideales para pasear tranquilamente hasta una piscina comunitaria perfecta para refrescarse en verano, cada rincón está diseñado con cuidado por REMAX Inmomás. También hay disponible un parque infantil seguro donde los niños pueden jugar libremente mientras sus padres disfrutan del entorno verde alrededor. El aparcamiento comunitario asegura facilidad tanto para residentes como visitantes al estacionar vehículos dentro del complejo.







¡Póngase en contacto con nosotros!

RE/MAX Inmomás

Teléfono Movil: +34966665651

Email: inmomas@remax.es

Dirección: Carrer Conrado del Campo, 16, 03204 Elx, Alicante
