

# Pareado en Algorfa

Adosado

Comunidad valenciana, 03169 Algorfa, ALICANTE

495.000 €



### Detalles

Dormitorios	2
Baños	1
Garajes numerados	1
Tamaño de área	274.00 m <sup>2</sup>
Área terrestre	180 m <sup>2</sup>

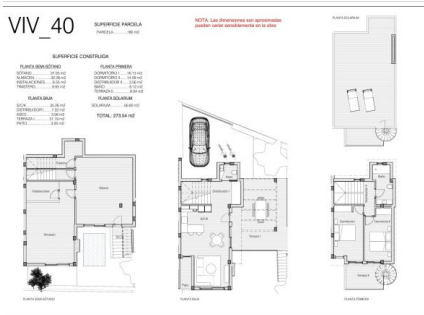
### Características

- Parking
- Solárium

### Más información

En el pintoresco entorno de Algorfa, REMAX Inmomás presenta un exclusivo conjunto residencial compuesto por 8 impresionantes propiedades. Este enclave es ideal para quienes buscan una combinación perfecta de confort y estilo. Las viviendas, que incluyen chalets tanto independientes como semiadosados, están meticulosamente diseñadas para optimizar espacio y funcionalidad. A solo 0.707 kilómetros del campo de golf, estas residencias son perfectas para los entusiastas del deporte. Además, el aeropuerto se encuentra a tan solo 13.855 kilómetros, lo que facilita los desplazamientos frecuentes. El exterior de estas magníficas propiedades en Algorfa resalta por su diseño sofisticado y práctico. Cada hogar dispone de una piscina privada, ofreciendo un refugio perfecto para disfrutar del clima mediterráneo sin salir de casa. Las pérgolas proporcionan elegancia y sombra adicional para momentos al aire libre, mientras que algunas viviendas cuentan con jacuzzi para mayor relajación. Amplias terrazas permiten contemplar vistas panorámicas y son ideales para encuentros familiares o sociales. Dentro de estas viviendas en Algorfa, cada detalle está pensado para

garantizar comodidad máxima y eficiencia. Con opciones que van desde 2 a 3 dormitorios y hasta 2 baños, estos hogares se adaptan a diferentes estilos de vida familiar. La luz natural inunda cada rincón gracias a su diseño inteligente, creando espacios acogedores e iluminados. Equipadas con electrodomésticos modernos y armarios empotrados, estas casas están listas para habitarse inmediatamente. El área comunitaria ofrece estacionamiento seguro tanto para residentes como visitantes dentro del complejo residencial. Diseñado pensando en la comodidad diaria, este espacio asegura que todos tengan un lugar seguro donde aparcar sus vehículos.



**¡Póngase en contacto con nosotros!**

**RE/MAX Inmomás**

Teléfono Movil: +34966665651

Email: [inmomas@remax.es](mailto:inmomas@remax.es)

Dirección: Carrer Conrado del Campo, 16, 03204 Elx, Alicante

